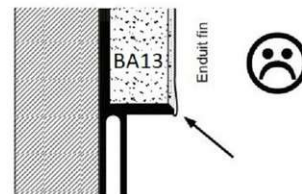
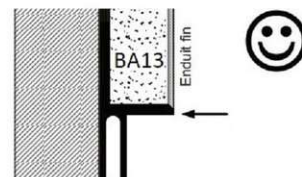
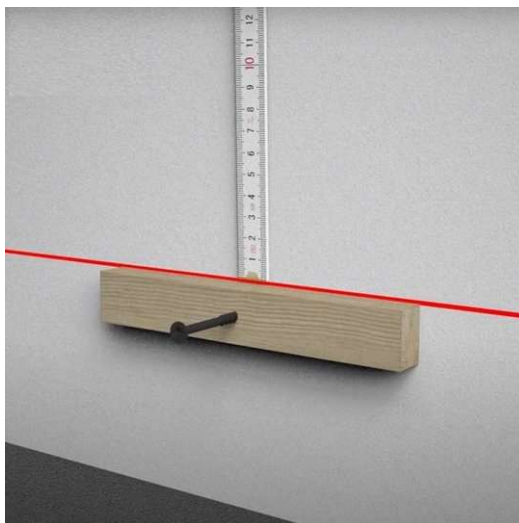
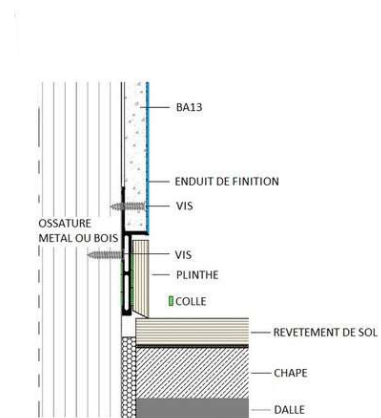
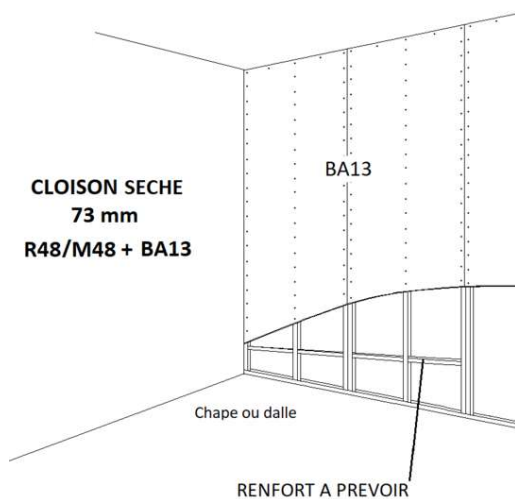


NOTICE DE POSE

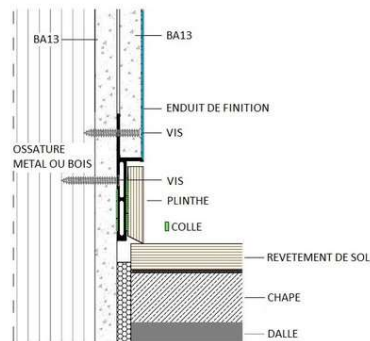
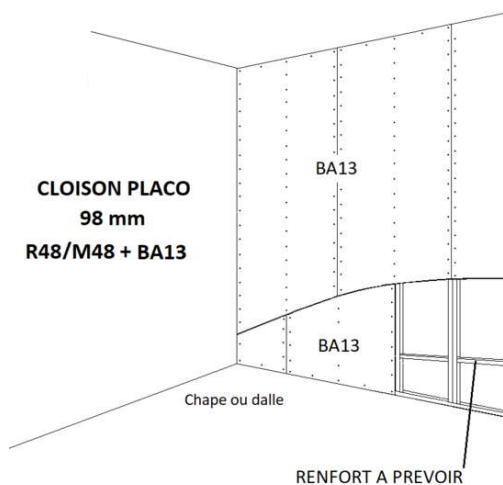


Profilé FL46 et FL60 pour plinthe invisible/affleurante

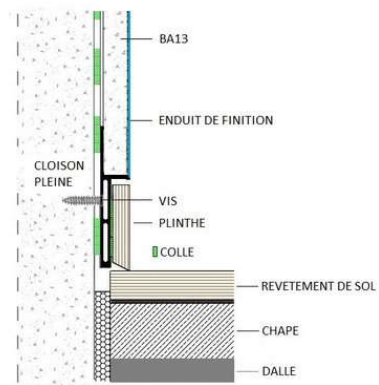
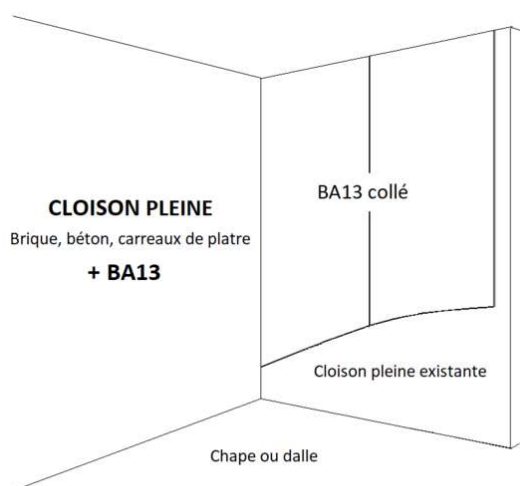
CLOISON BA13 (simple peau)



CLOISON BA13 (double ou triple peau)



CLOISON PLEINE + BA13 (briques, béton, parpaing ou carreaux de plâtre)



- Définir l'emplacement du profilé en fonction du niveau du sol fini.
- Dans le cas d'une cloison avec ossature métallique, créer un renfort à l'emplacement défini pour le profilé.
- Dans le cas d'une cloison pleine, l'épaisseur de colle utilisée pour la plaque de BA13 devra être identique à celle utilisée pour le profilé.
- Fixer des cales provisoires sous le profilé pour son maintien pendant la pose. Les cales devront être positionnées parfaitement de niveau.
- Fixer le profilé FL46 ou FL60 et fixer la plaque de BA13 sur la cloison et sur le profilé.
- Appliquer l'enduit de finition jusqu'à l'arête du profilé
- Enlever la protection plastique et coller la plinthe (non fournie).